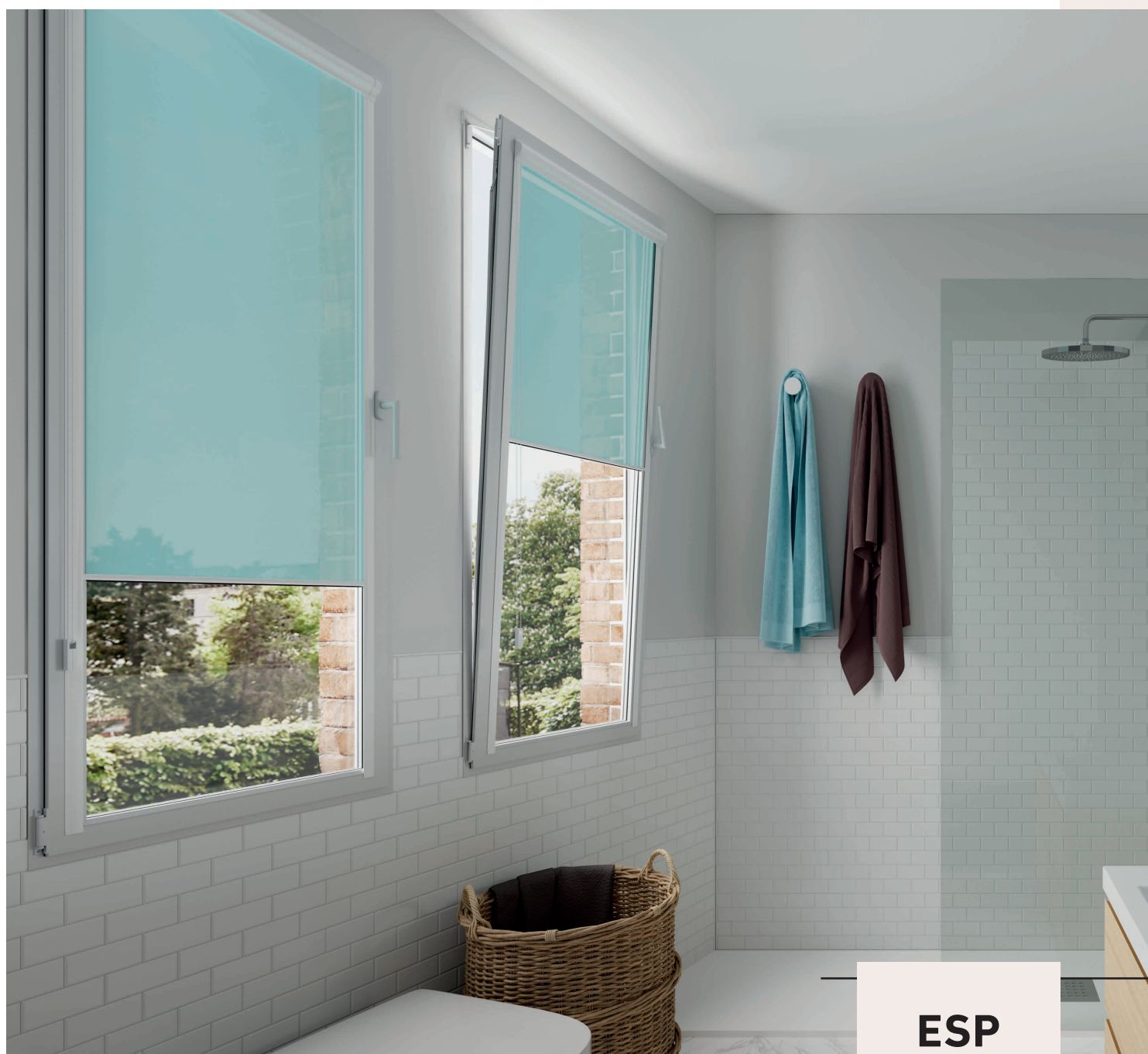


Stor Glass

El Stor Glass es un sistema enrollable, cómodo y sencillo, que se integra perfectamente sobre la ventana y favorece un total aprovechamiento del espacio.

Es ideal para ser instalado en cualquier tipo de ventana, proporcionando en todos los casos una mayor amplitud a la estancia.

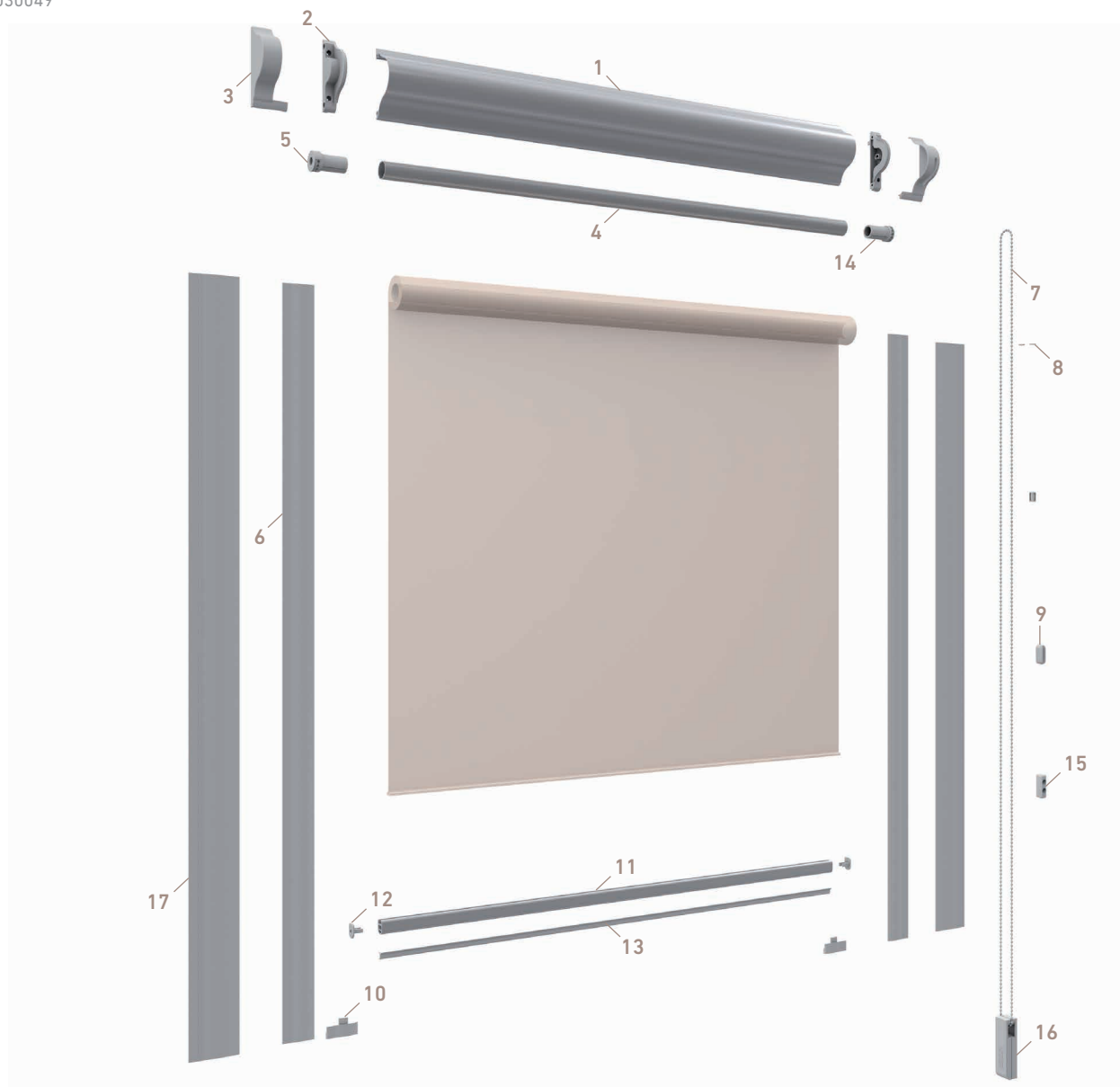


ESP

STOR GLASS

SISTEMA INTRA

030049



CÓDIGO	DESCRIPCIÓN
1	030024 Cajón Stor Glass
2	030034 Juego testeros
3	030033 Embellecedor
4	030028 Eje 18 mm
5	030038 Cápsula
6	030025 Guía aluminio 33 mm
7	030042 Cadena PVC 3,2x6
8	030044 Topes cadena
9	030045 Unión cadena

CÓD.	DESCRIPCIÓN
10	030039 Tapón guía (sólo guía 33 mm)
11	030027 Terminal aluminio
12	030041 Tapón terminal
13	030031 Goma estanca
14	030037 Mecanismo
15	030047 Sujeción cadena
16	030775 Tensor Slim M
17	030946 Guía aluminio 50

MEDIDAS DE FABRICACIÓN

MÁXIMOS	
Ancho	1,20 m
Alto	*

MÍNIMOS	
Ancho	0,40 m
Alto	0,30 m

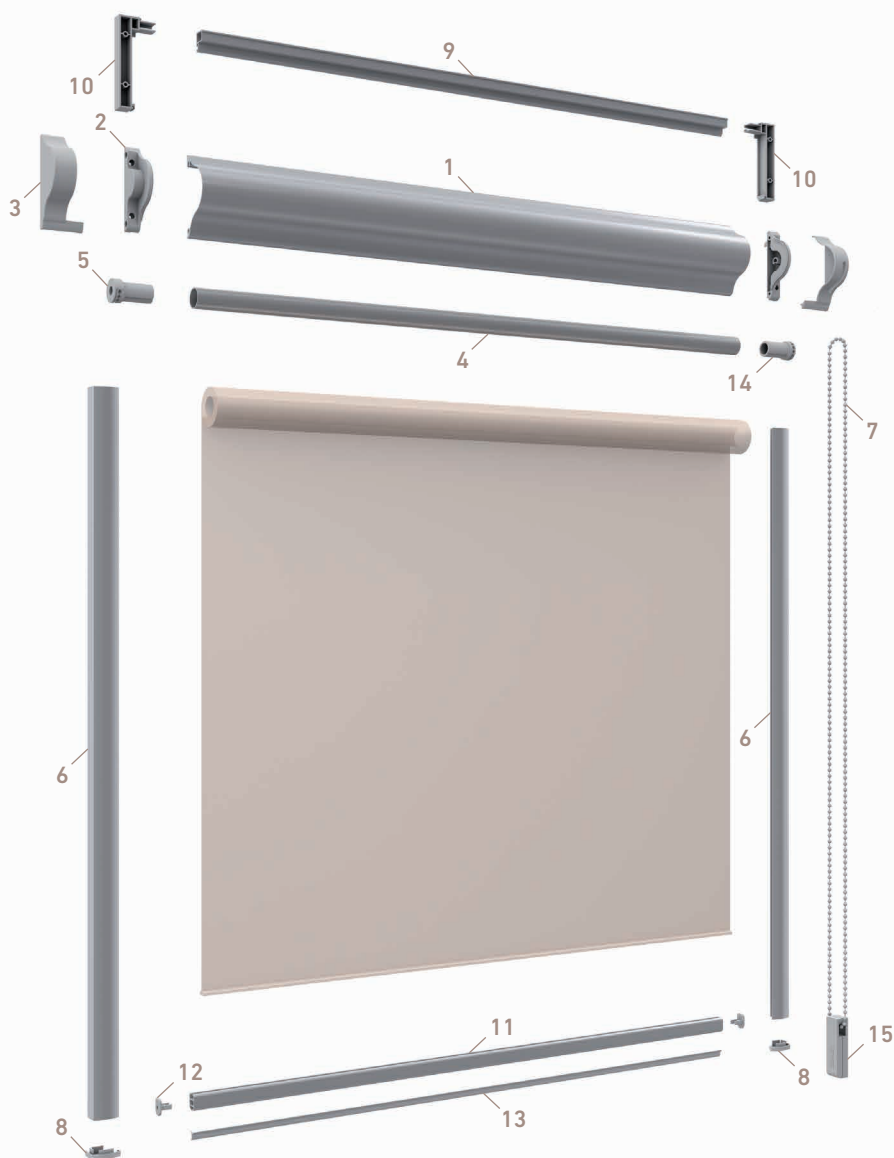
* Según tejido.

STOR GLASS

SISTEMA EXTRA

NEW!

031400



CÓDIGO DESCRIPCIÓN

1	030024	Cajón Stor Glass
2	030034	Juego testeros
3	030033	Embellecedor
4	030028	Eje 18 mm
5	030038	Cápsula
6	031208	Guía aluminio tipo C
7	030042	Cadena PVC 3,2x6
8	031210	Juego tapón guía tipo C

CÓDIGO DESCRIPCIÓN

9	031207	Perfil espaciador
10	031209	Juego esquina para espaciador
11	030027	Terminal aluminio
12	030041	Tapón terminal
13	030031	Goma estanca
14	030037	Mecanismo
15	030075	Tensor Slim M

MEDIDAS DE FABRICACIÓN

MÁXIMOS

Ancho	1,20 m
Alto	*

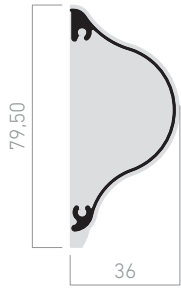
MÍNIMOS

Ancho	0,40 m
Alto	0,30 m

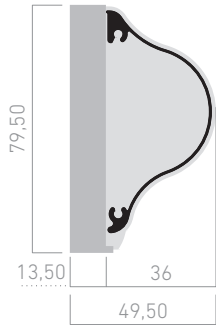
* Según tejido.

PERFILES

Cajetín Intra



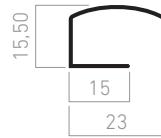
Cajetín Extra



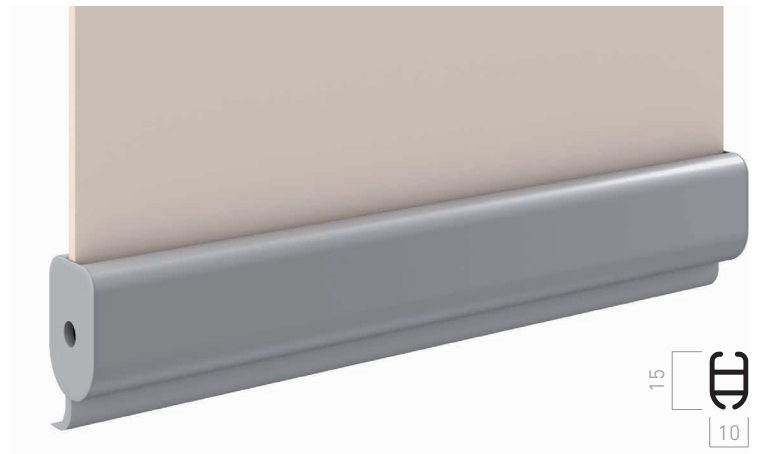
Guías Intra



Guía Extra



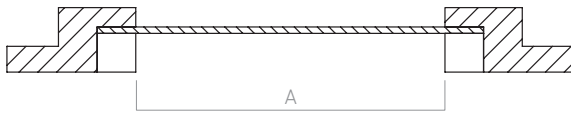
Terminal



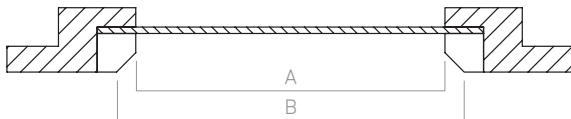
Dimensiones en mm.

DIMENSIÓN JUNQUILLO SISTEMA INTRA

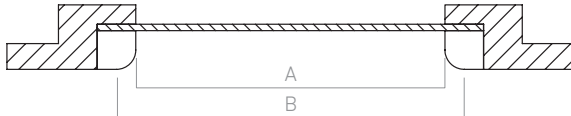
Recto 90°



Inclinado



Redondo



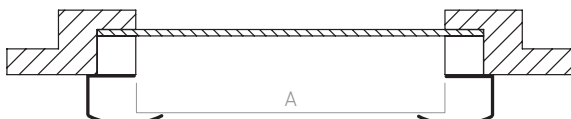
DIMENSIÓN JUNQUILLO (mm)

Diferencia entre A y B	Guía 33	25
	Guía 50	50

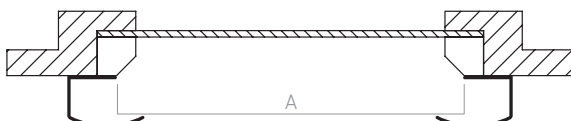
Tomar las medidas A y B según el tipo de junquillo. La diferencia entre ambas nunca podrá superar las medidas indicadas en la tabla según el modelo de guía.

DIMENSIÓN JUNQUILLO SISTEMA EXTRA

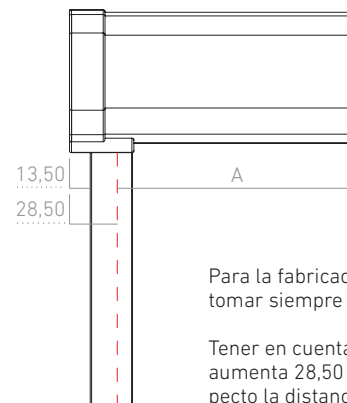
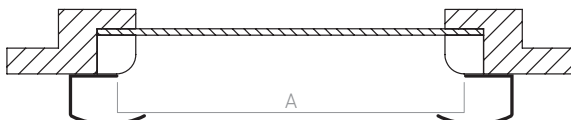
Recto 90°



Inclinado



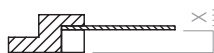
Redondo



Para la fabricación es imprescindible tomar siempre la medida A.

Tener en cuenta que el sistema EXTRA aumenta 28,50 mm en cada lado respecto la distancia A.

PROFUNDIDAD JUNQUILLO



Solo se tiene en cuenta con el sistema INTRA.
No podrá superar lo indicado en la tabla según
el modelo de terminal.

PROFUNDIDAD JUNQUILLO (mm)

Terminal	12
Pletina	8

ALTURA JUNQUILLO



La altura se mide igual en ambos
sistemas (INTRA y EXTRA).

