

saxun<sup>o</sup>  
by Giménez Ganga

Azur  
Cortina de Cristal  
Abatible

● ES

# Azur



## Cortina de Cristal Abatible

# Fabricadas para tus espacios. Pensadas para tu vida

La Cortina de Cristal Abatible Azur es un cerramiento de cristal, deslizante, para balcones, terrazas y porches. Una solución sencilla y elegante que combina versatilidad y funcionalidad, permitiendo cerrar o abrir completamente un espacio.

Un cerramiento que te permite proteger el interior de tu terraza de las inclemencias meteorológicas.



Máxima visibilidad



Optimización del espacio



Fácil acceso



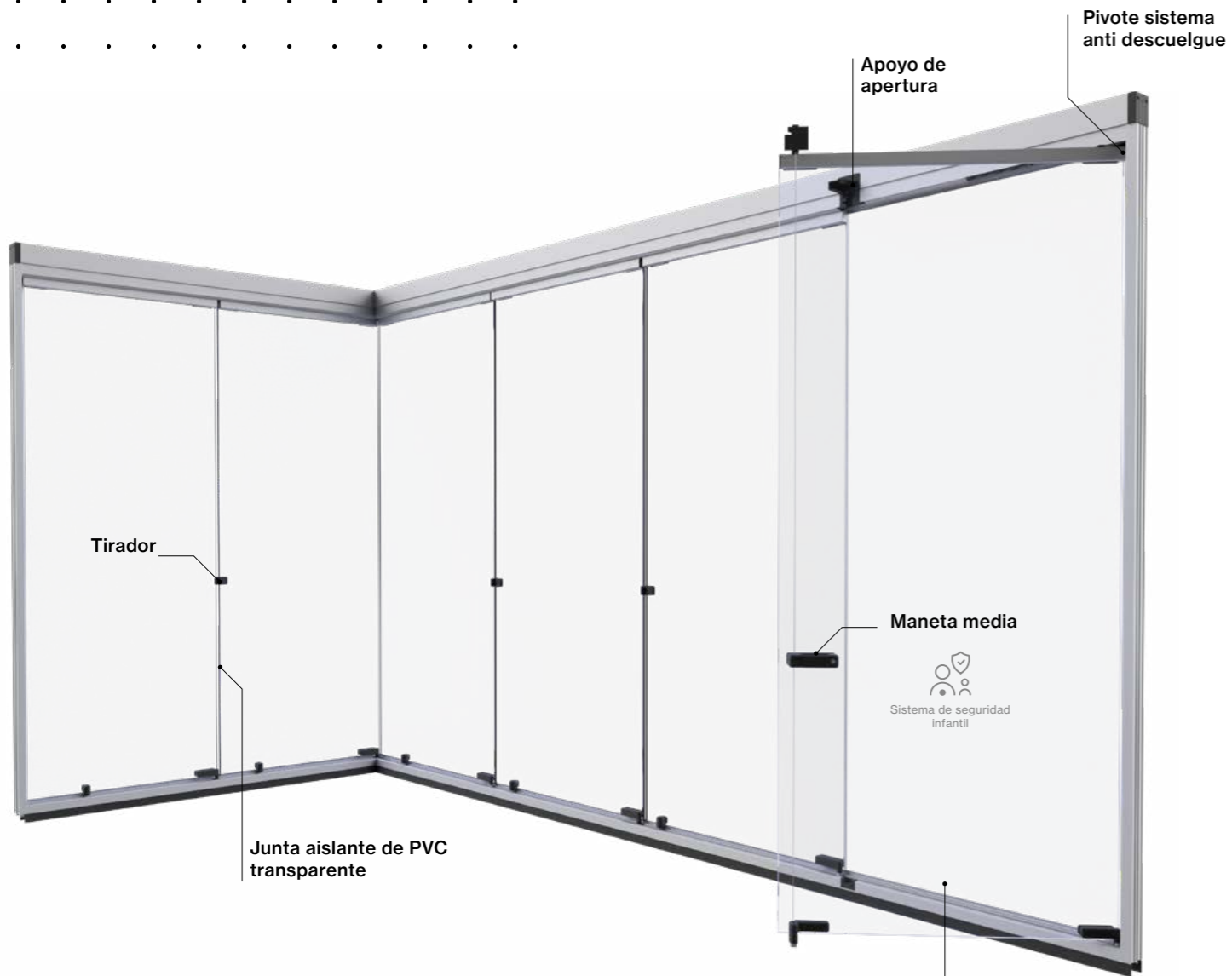
Protección del interior ante las inclemencias meteorológicas



Garantía de calidad



Fácil limpieza y mantenimiento



Sistema deslizante y abatible

Bloqueo de los paneles de cristal con cerradura en el interior o exterior

Acrilamiento de vidrio templado de 10 mm. Peso: 25 kg/m<sup>2</sup>

Deslizamiento a izquierda y/o a la derecha

Uso cómodo gracias al tirador de los paneles

Variedad de manetas

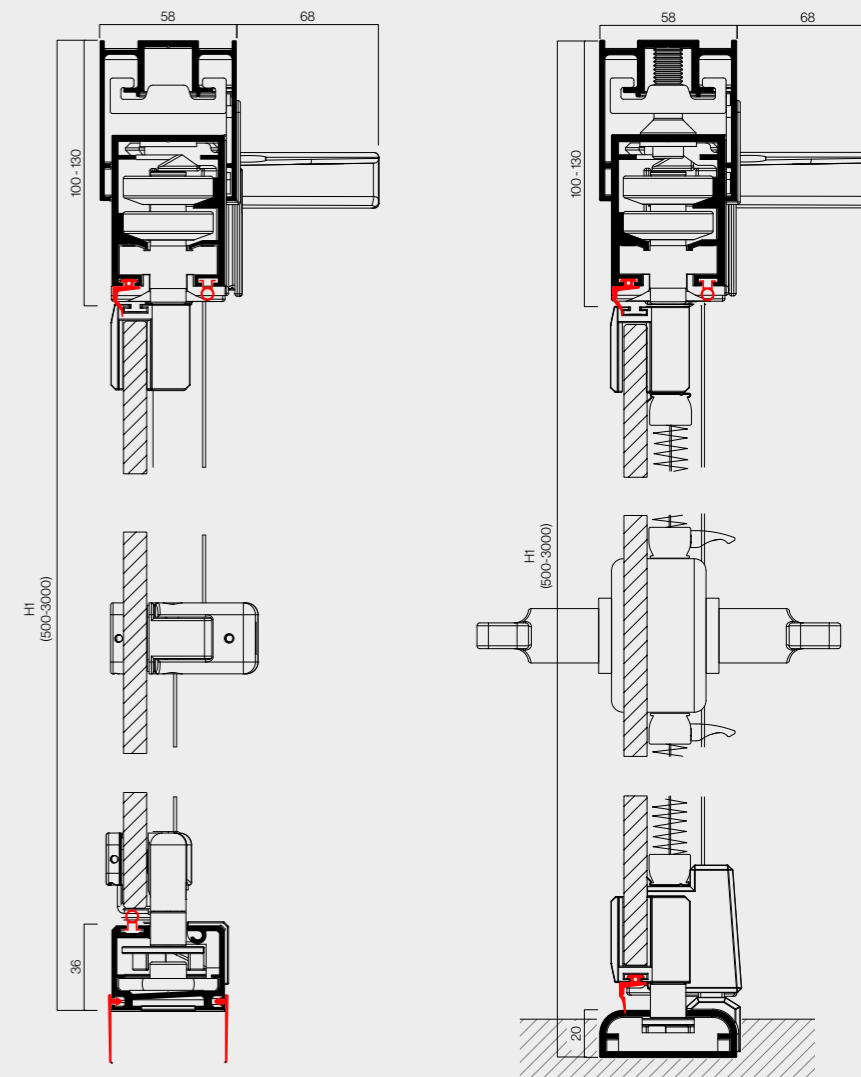
## Tipologías

Las instalaciones se pueden realizar de suelo a techo, sobre murete o sobre barandilla.

Las cortinas de cristal Azur carril normal están pensadas para espacios no transitables, es decir, para cerrar huecos que no pueden ser atravesados por las personas. Por este motivo, la apertura siempre se realizará desde el interior de la vivienda.

La versión Azur carril pisable, está diseñada para que la guía inferior pueda ser empotrada, quedando enrasada con el pavimento. Esta versión siempre se instala de suelo a techo, en zonas de paso y la apertura puede ser hacia el exterior. Es la variante idónea para porches y terrazas ya que permite el tránsito a través de ella.

	Cortina de Cristal Azur	
	Carril normal	Carril pisable
Sobre murete o baranda	•	
Desde suelo a techo	•	•
Transitable		•
Empotrable		•
Perfil inferior de la hoja		•
Máxima visibilidad	•	•
Vidrio templado de 10 mm	•	•
Apertura interior	•	•
Apertura exterior		•
Cerradura		•
Cortinas Plisadas		•



Azur con carril normal

Azur con carril pisable

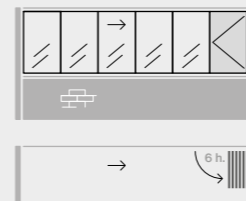


Sistemas compuestos por uno o más tramos de paneles, con o sin apertura en cada uno de ellos. Por norma general, no existe limitación de longitud de los tramos, teniendo en cuenta que el número de hojas debe ser, como mínimo, 2 y como máximo, 9 por cada apertura.

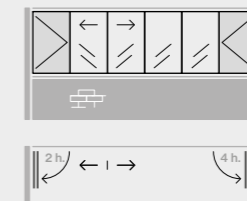
La anchura de las hojas o paneles de un mismo tramo, estará comprendida entre 400 y 1.000 mm. La altura de los tramos oscilará entre 500 y 3.000 mm, en función de las características y necesidades, pudiendo ser diferentes entre tramos contiguos, siempre que no sean pasa-ángulos.

## Configuraciones. Tipos de tramos

**Terraza recta**  
Recogida a un lado (derecha)



**Terraza recta**  
Recogida a ambos lados



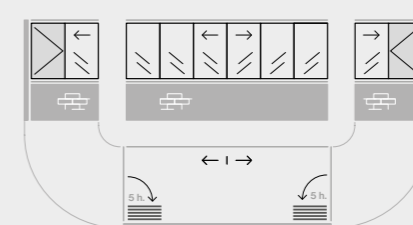
**Perfil prolongado con desplazamiento**



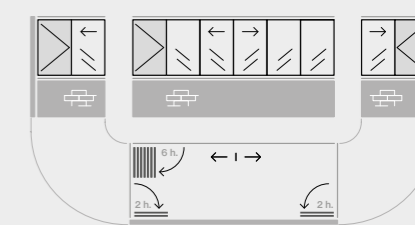
**Terraza en ángulo 90°**  
Recogida a un lado (derecha)



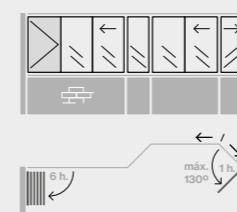
**Terraza 3 lados**  
Recogida a 2 lados



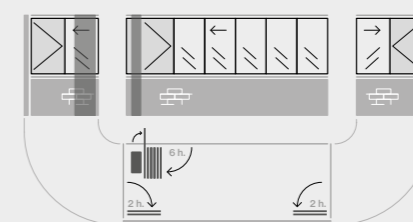
**Terraza 3 lados**  
Recogida a 3 lados



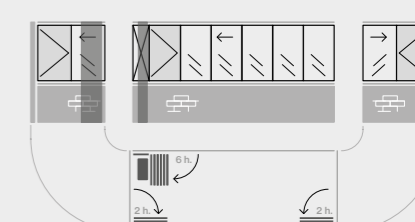
**Terraza de cuatro lados con apertura a dos lados. Pasa-ángulo de 135°**



**Terrazas con obstáculo**  
Eje desplazado



**Terrazas con obstáculo**  
Vidrio fijo



Tu mundo,  
nuestro universo.

MK1218 · ES · 03 · 0523

