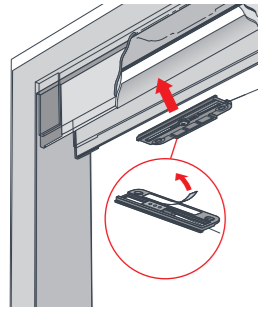


Instalación de puerta doble

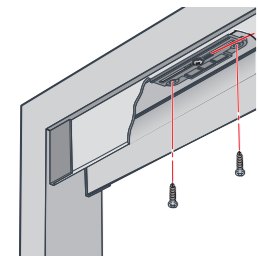
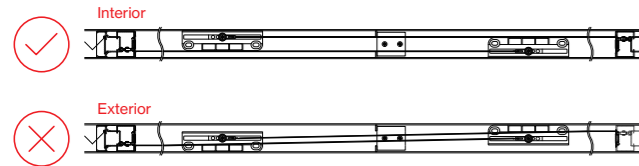


Paso 9

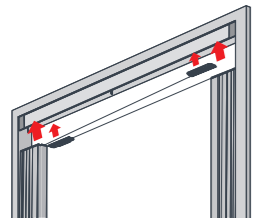
9.1 Pelar el lado no adhesivo de la cinta de doble cara en el regulador de hilo.

9.2 Tire del regulador para ajustar los hilos que pasan entre los tapones e instale el carril superior aplicando un poco de tensión.

Nota: los hilos deberán ejecutar rectas paralelas, tal y como se muestra en la siguiente imagen.

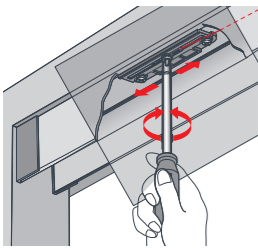


9.3 Los tornillos de fijación asegurarán la correcta posición del regulador de hilo sobre el perfil.

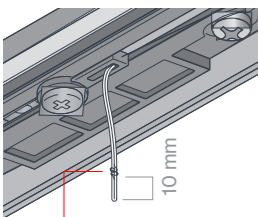


9.4 Instalar por encima del regulador de hilo la segunda unidad de mosquitera plisada.

Nota: ¡Atención! Instalar el regulador de hilo en la dirección correcta.



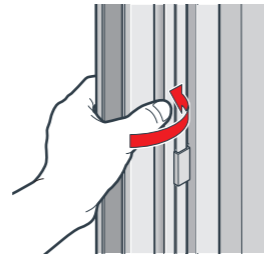
Nota: ajustar la tensión del hilo situado en la parte central del regulador. Hay que tener en cuenta que demasiada tensión en el hilo puede provocar un mal funcionamiento de la mosquitera.



Nota: asegúrese de que el regulador de hilo no está instalado en el tornillo de carril superior. En caso de que fuese así y no pueda evitarlo, corte el hilo y haga un doble nudo dejando unos 10 mm en el extremo del hilo tal y como se muestra en esta imagen.

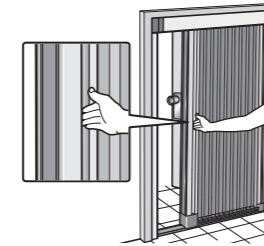
Nudo hilo

Como operar



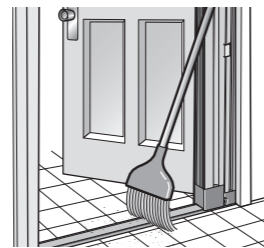
Gire el perfil corredero ligeramente hasta que el gancho se suelte. Sostenga el perfil corredero con las manos en la mitad.

Nota: no lo sostenga en la parte de arriba o abajo para la operación ya que lo puede dañar.



Nota: no añada ninguna parte como la maneta, etc., con tornillos al producto, ya que puede dañar la operación de apertura y cierre.

Como limpiar



Paso 1

Limpieza de la guía fija inferior

Limpiar las piedras, arena, suciedad, barro, etc. acumulado sobre o alrededor de la guía inferior puede causar más fricción o daños en las partes de la mosquitera y puede afectar al correcto funcionamiento.

Seguridad

⚠ Aviso

Siga los avisos o puede causarse fuego, lesiones serias o incluso la muerte.

- No sitúe aparatos de calor cerca o en la mosquitera, puede causarse fuego.
 - No se apoye o empuje fuerte la mosquitera o apoye un objeto pesado contra ella, ya que puede salirse y caerse, o usted puede caerse.
 - Guardar o retirar la mosquitera hacia el perfil de pliegue de la tela en un día con viento, puede provocar caídas o cualquier lesión.
- Nota:** siga las reseñas o puede causar lesiones o dañar los elementos domésticos alrededor de la mosquitera.
- No desmonte o haga alteraciones a la mosquitera o a sus partes. No use lubricantes con spray etc. ya que la arena o barro se pegarían a la mosquitera y podrían dañarla.
 - Compruebe si la mosquitera está completamente retirada hacia el perfil de pliegue de la tela cuando se repliegue, o se pueden generar líneas irregulares o deformaciones que pueden causar daños a la mosquitera.

saxun
by Giménez Ganga

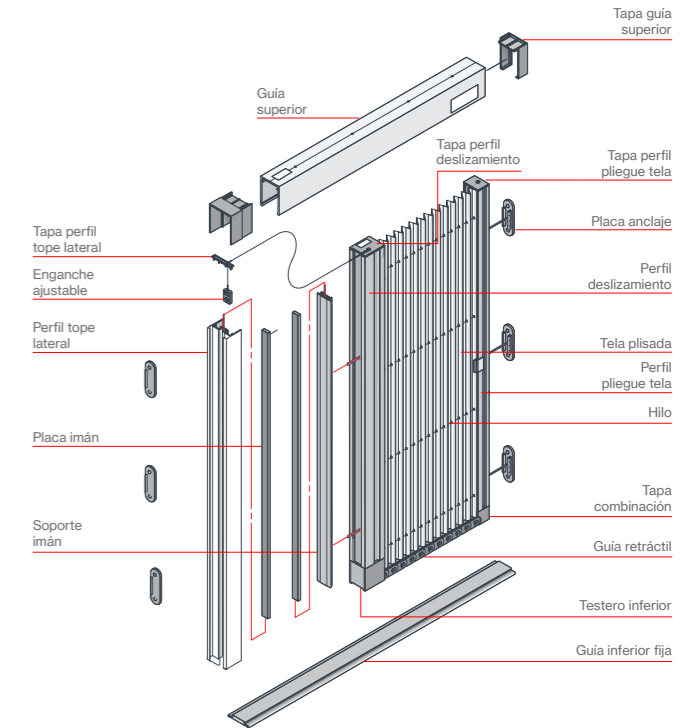
Giménez Ganga, S.L.U.
Polígono Industrial El Castillo
C/ Roma, 4
03630 • Sax (Alicante) • España

saxun.com

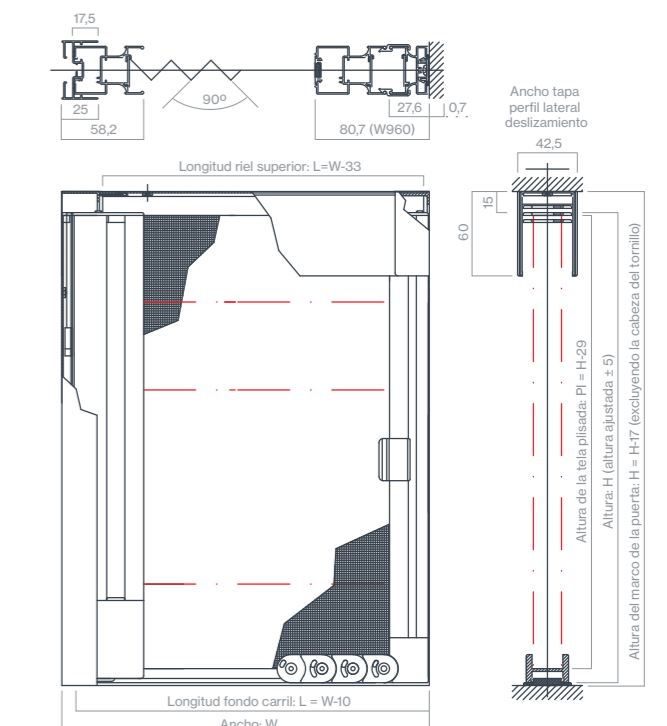
saxun
by Giménez Ganga

Manual de montaje Mosquitera Plisada 27 Recortable

Vista explosionada



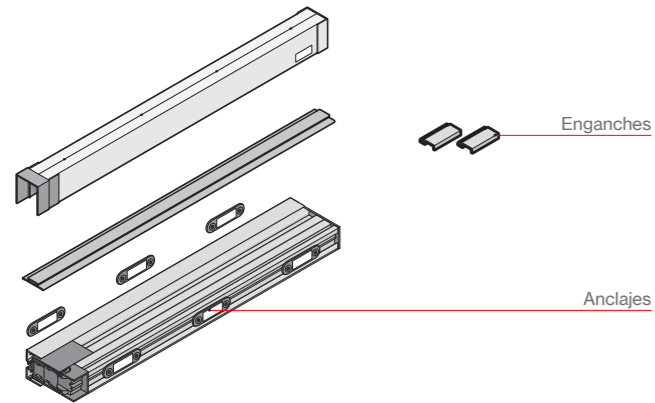
Dimensiones



MK0260 - ES - 01 - 0522

Contenido del paquete

- Guía superior 1
- Guía inferior 1
- Unidad mosquitera (montaje) 1
- Instrucciones 1
- Kit bolsa: tornillos, anclajes, tacos y enganches



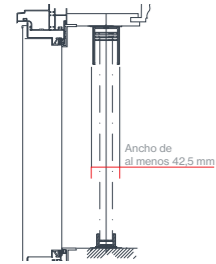
Instalación de la puerta sencilla

Paso 1

Confirmar la posición de instalación

Compruebe la correcta posición del producto antes del montaje:

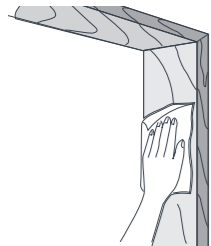
- 1.1 Compruebe que está nivelado y el espacio de instalación de al menos 42,5 mm.
- 1.2 Compruebe que el tirador de la puerta no interfiere con el panel instalado.
- 1.3 Compruebe si los 4 ángulos están correctamente angulados de forma que queden paralelos.



Paso 2

Limpie las superficies de instalación

Limpie con un trapo cualquier residuo de aceite, polvo, agua y arena de la superficie de instalación y el suelo, y entonces limpie estas superficies con un trapo o prenda seca para asegurar que el producto se va a instalar correctamente.

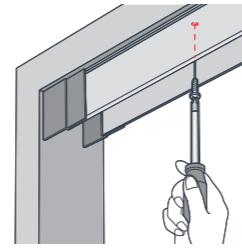
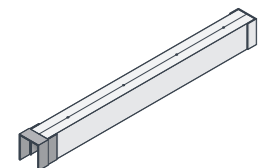


Paso 3

Instalación de la guía superior

Confirme que los testeros de la guía superior están ya fijados y que están lo suficientemente insertados.

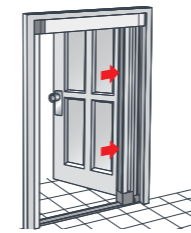
El testero más grande debe estar en el lado del perfil tope lateral.



3.2 Fije la guía superior con los tornillos.

Nota: no atornille demasiado para que la guía superior no quede deformada.

Apriete los testeros a cada borde de manera que no quede espacio en ellos.



5.5 Empuje la mosquitera con la placa de anclaje al lugar de instalación (perfil pliegue tela) fuertemente de forma que la placa de anclaje adhiera bien con la parte inferior de la mosquitera tocando la guía inferior.

Nota: la mosquitera no debe salirse de la guía inferior fija. No haga ninguna apertura y cierre hasta que la instalación esté completada. Puede dañar la operación.



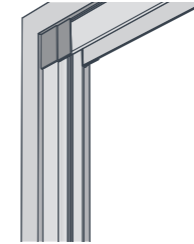
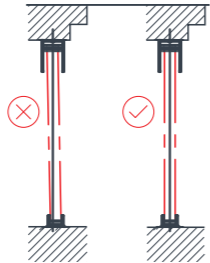
7.2 Cuando la mosquitera está cerrada, el anclaje está enganchado en la barra deslizante y la barra deslizante se retira hacia el perfil de pliegue de la tela firmemente.

Paso 4

Instalación de la guía inferior fija

4.1 Haga una línea en el suelo (posición de instalación) donde se supone que irá instalada la guía.

Nota: la guía superior y la inferior deben fijarse alineadas en el mismo centro. Si están fijadas incorrectamente puede afectar a la función de apertura y cierre.



5.6 Fije la guía lateral con las placas de anclaje.

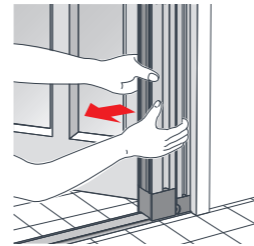
Nota: no haga ninguna apertura ni cierre hasta que la instalación esté completada, puede dañar la operación.

Paso 6

Atornille la placa de anclaje

Nota: En caso de que la superficie de instalación tenga un acabado revestido y la cinta doble cara no fije muy bien en la superficie, por favor tome como referencia el método de instalación en el punto 9. En caso de acabado con recubrimiento, proceda a la instalación.

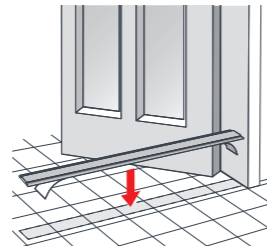
6.1 Sostenga el perfil de pliegue de la mosquitera con las manos y tire hacia la guía lateral para separarlo de la estructura. Es más fácil separarlo de la parte inferior. Sitúe la mosquitera a lo largo de la guía lateral.



4.2 Retire la cinta blanca de la cinta doble cara y presiónela al suelo fuertemente en línea con la línea marcada. Asegúrese de presionarla hacia el lado del perfil del pliegue de la tela y tenga en cuenta que hay más de 7,5 mm de espacio en cada lado de la guía lateral.

Nota: si sitúa la cinta doble cara incorrectamente una vez y la despegas para volverla a pegar la cinta se estropea y no pegará bien. Por lo tanto, por favor péguela correctamente en la posición marcada.

Es necesario esperar 24 hrs. para que se adhiera de manera suficientemente efectiva.

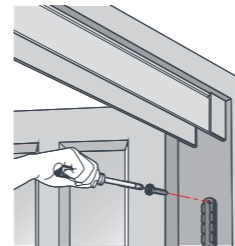


Paso 5

Instalación del módulo con la tela y de la guía lateral

5.1 Compruebe cuál es la parte superior del producto con la marca UPSIDE situada en la guía (tras realizar el corte, ésta marca desaparece así que, compruebe cuál es la parte de arriba).

Nota: la mosquitera y la guía están conectados mediante cable así que la instalación debe realizarse sin quitar el cable.



6.2 Atornille las placas de anclaje firmemente con los tornillos ya que están solo temporalmente inmovilizadas con la cinta doble cara.

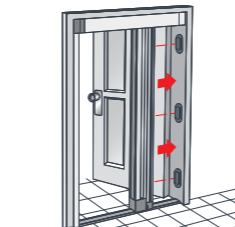
Nota: no atornille demasiado fuerte, podría dañar la placa.

No utilice tampoco atornillador eléctrico.



6.3 Por favor, siga del mismo modo que en el punto anterior.

Es fácil apretar y enganchar la mosquitera a lo largo de las pequeñas proyecciones de las placas de anclaje.



Paso 7

Instalación de los anclajes

7.1 Despegue la cinta blanca de la cinta de doble cara (en la parte trasera del anclaje, engánchelo en A en el perfil del pliegue de la tela y empuje B para fijarlo al perfil de pliegue de la tela. Pegue 2 piezas de los anclajes en una buena posición en ambas partes del perfil.



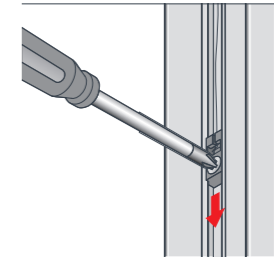
Paso 8

Ajuste del cable

8.1 Afloje el tornillo en el enganche ajustable un poco para que se pueda mover arriba y abajo. Mueva hacia abajo el enganche ajustable, de manera que el cable (que puede verse a través del interior de la guía superior) se afloje.

Nota: no tire del cable demasiado fuerte, ya que la operación de apertura y cierre se endurece.

8.2 Apriete el tornillo en el gancho de ajuste y fije la posición correcta.



Comprobar la instalación

La instalación está hecha. **Compruebe los siguientes puntos** antes de entregarla a los clientes:

Paso 1 Cierre y abra el producto unas cuantas veces para comprobar si no hay problema con la utilización.

Paso 2 Compruebe que no hay problema con la instalación de la guía superior e inferior.

Paso 3 Compruebe que no hay arañazos, dobleces o deformaciones en los perfiles de aluminio.

Paso 4 Compruebe si la placa de anclaje y el perfil de pliegue de la tela están respectivamente bien fijados.

Paso 5 Compruebe que no hay espacio en el perfil de deslizamiento y en la guía lateral.