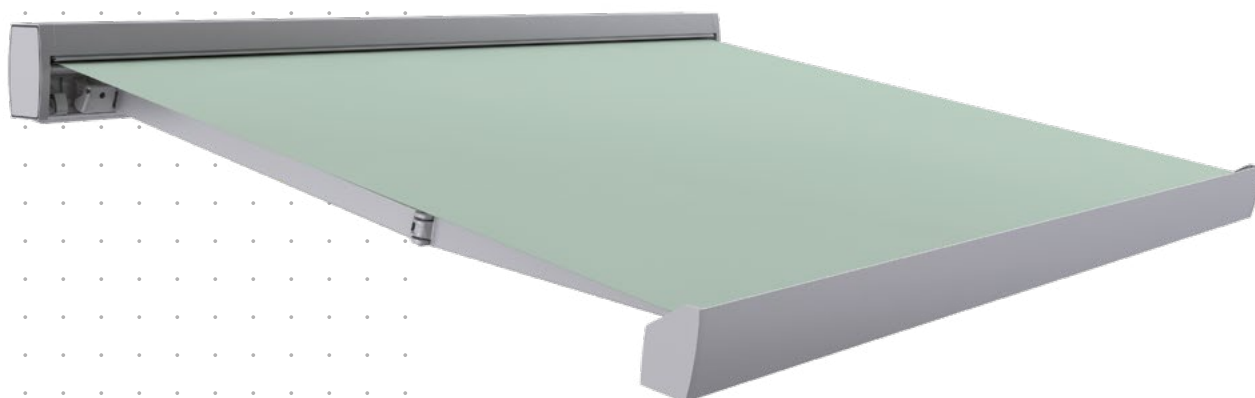


Toldo cofre

Ameris



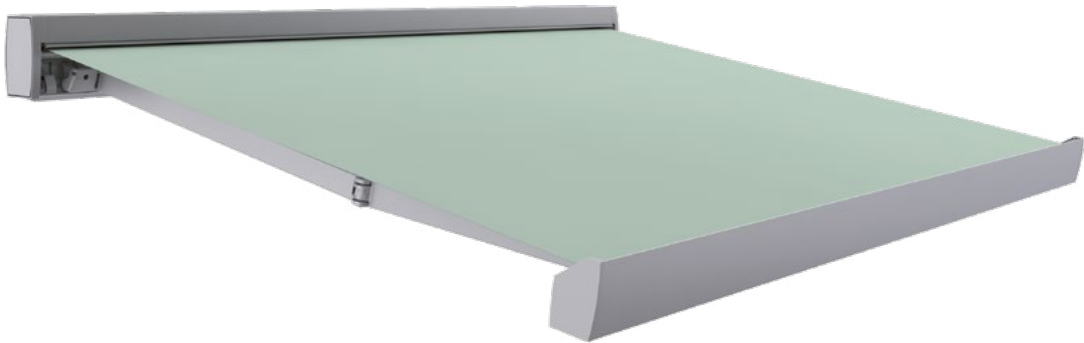
ESP 

ENG 

FRA 

ITA 

POR 

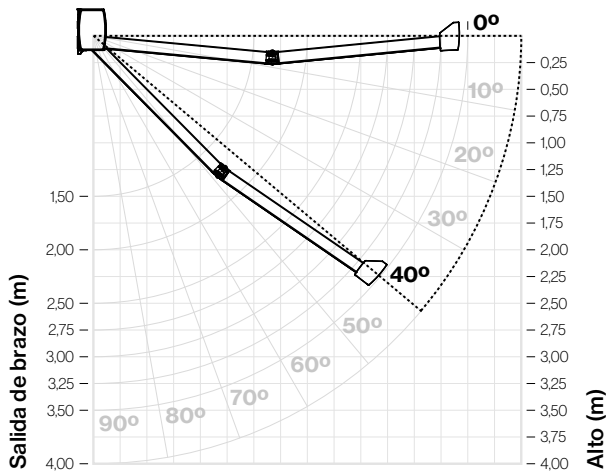


Descripción

Suministro e instalación de toldo cofre modelo Ameris de “Saxun” para instalación a pared o techo, compuesto por lona extensible mediante brazos articulados y barra de carga ambos de aluminio extrusionado, eje de enrollado pivotante sobre tubo de enrollado de 80 mm para alojamiento de motorización que pivota sobre dos testeros laterales de aluminio inyectado. Todo ello alojado en un cofre de aluminio extrusionado de dimensiones 241x167 mm con acabado lacado RAL o lacado madera. Accionamiento motorizado mediante motor tubular y mando inalámbrico.

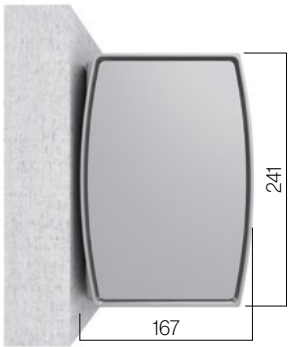
Grados de inclinación

Según el tipo de instalación	
Frontal	0° a 40°



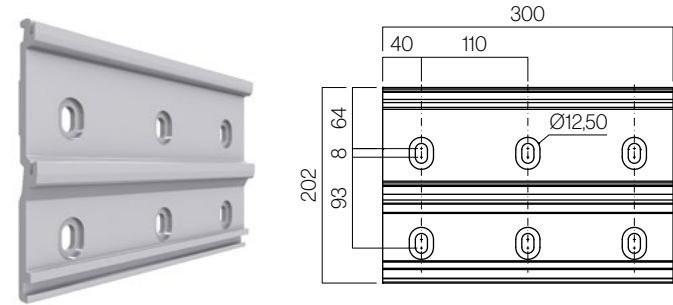
Tipos de sujeción

Frontal



Soportes

Pared



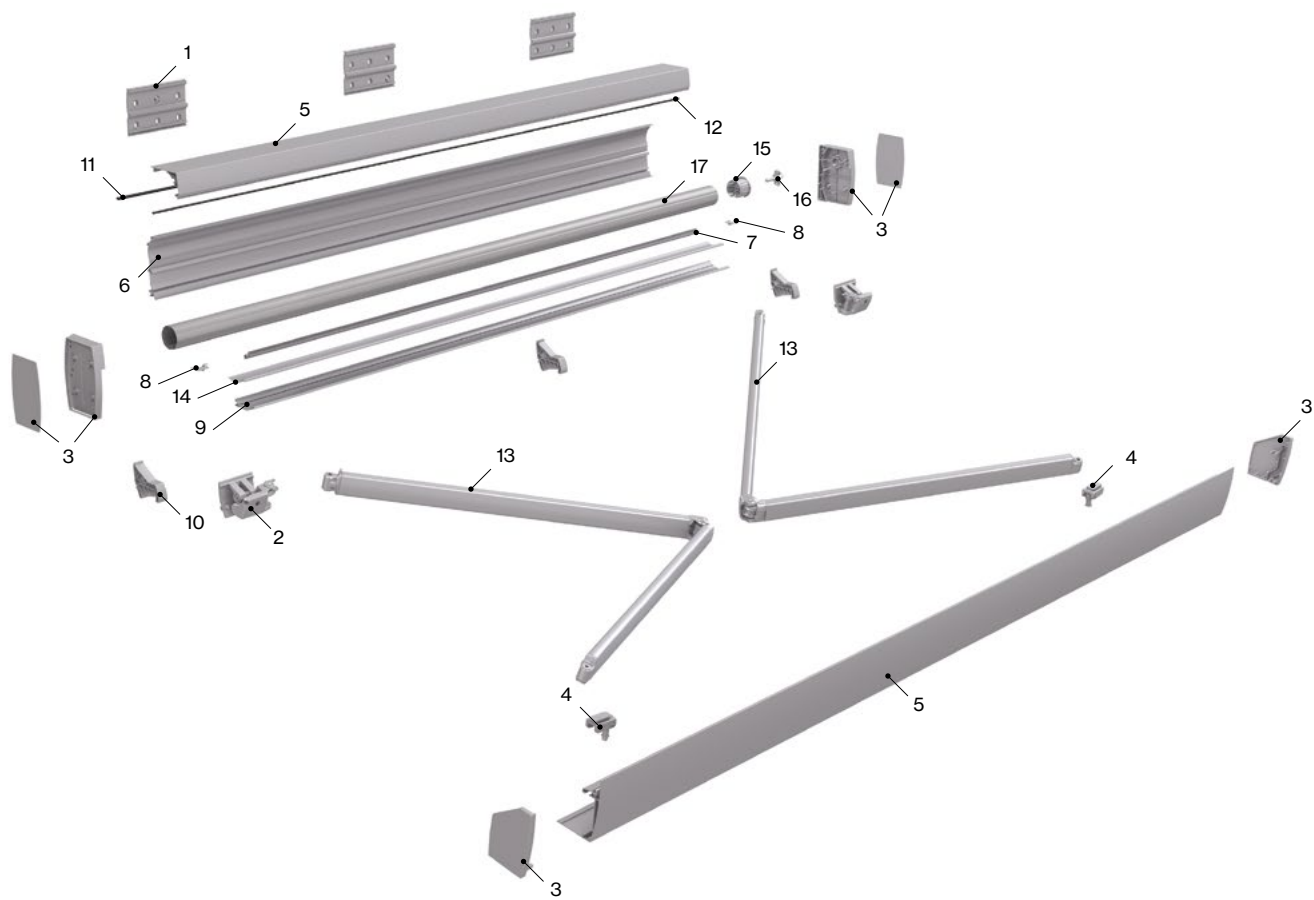
Medidas en mm.

Ensayos

Resistencia al viento: Clase 1 según la norma EN 13561:2004+A1:2008.

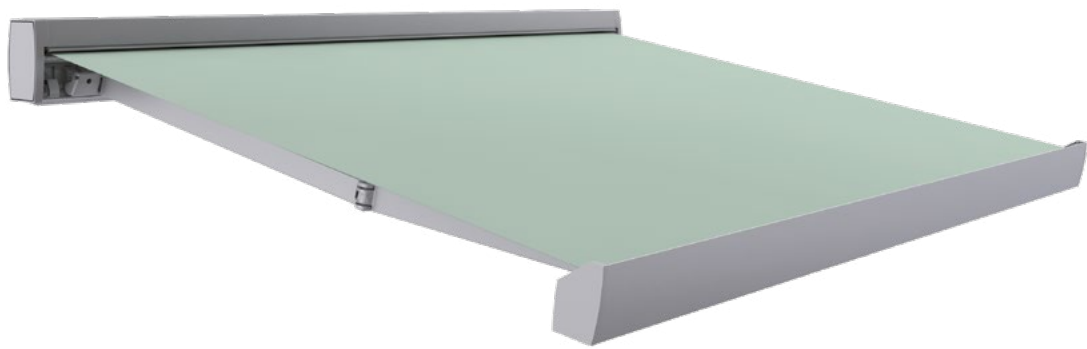
Salida	Línea														
	2,50	2,75	3,00	3,25	3,50	3,75	4,00	4,25	4,50	4,75	5,00	5,25	5,50	5,75	6,00
1,85	1	1	1	1	1	1	1	1	1	1	1	1	1	1	1
2,10		1	1	1	1	1	1	1	1	1	1	1	1	1	1
2,60				1	1	1	1	1	1	1	1	1	1	1	1
3,10						1	1	1	1	1	1	1	1	1	1
3,35							1	1	1	1	1	1	1	1	1
3,60								1	1	1	1	1	1	1	1
4,10										1	1	1	1	1	1

Clase 1 ≈ 29 Km/h



Componentes

Nº Descripción	Nº Descripción
1 Soporte pared aluminio Ameris	10 Embudo Ameris
2 Soporte brazo abatible Ameris	11 Goma superior Ameris
3 Jgo. tapones para terminal y cofre Ameris	12 Goma inferior Ameris
4 Jgo. deslizadores brazos Ameris	13 Jgo. de brazos
5 Kit perfiles anterior 4M Ameris	14 Perfil salva tejidos en PVC Ameris
6 Kit perfiles posterior 4M Ameris	15 Casquillo nylon ø80 hueco ø14 y cojinete
7 Tejadillo inferior LED Ameris	16 Perno soporte contera eje 78
8 Tapones para tejadillo LED Ameris	17 Tubo de enrollado ø80
9 Tejadillo inferior	

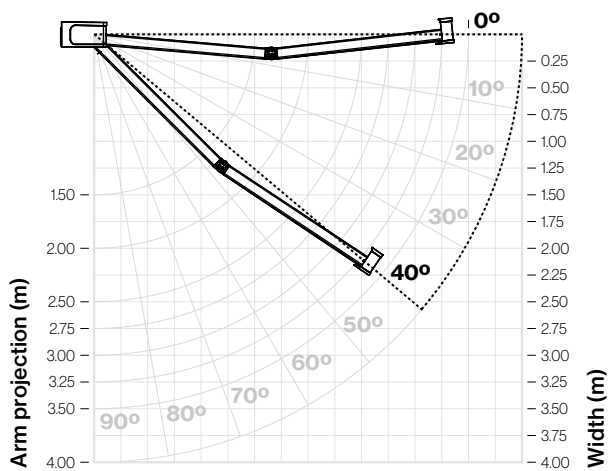


Description

Supply and installation of “Saxun” Ameris model cassette awning for wall or ceiling installation, consisting of an extendible fabric with articulated arms and load bar, both made of extruded aluminium, pivoting roll-up shaft on 80 mm roll-up tube for motorisation housing that pivots on two injected aluminium side end caps. All housed in a extruded aluminium box measuring 241 x 167 mm, with RAL lacquer finish or wood lacquered finish. Motorised drive by tubular motor and wireless control.

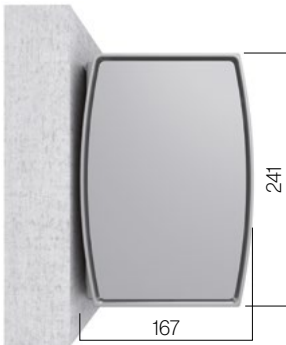
Degrees of inclination

Depending on the type of installation	
Front installation	0° a 40°



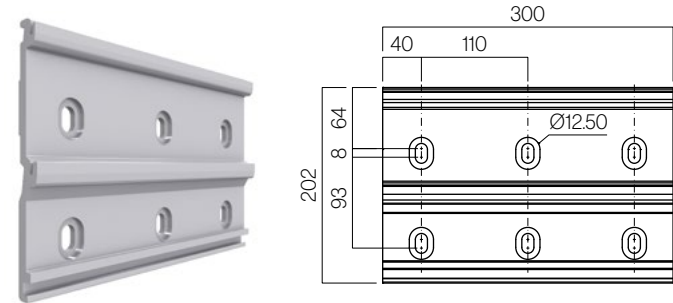
Types of fixing

Frontal



Supports

Wall



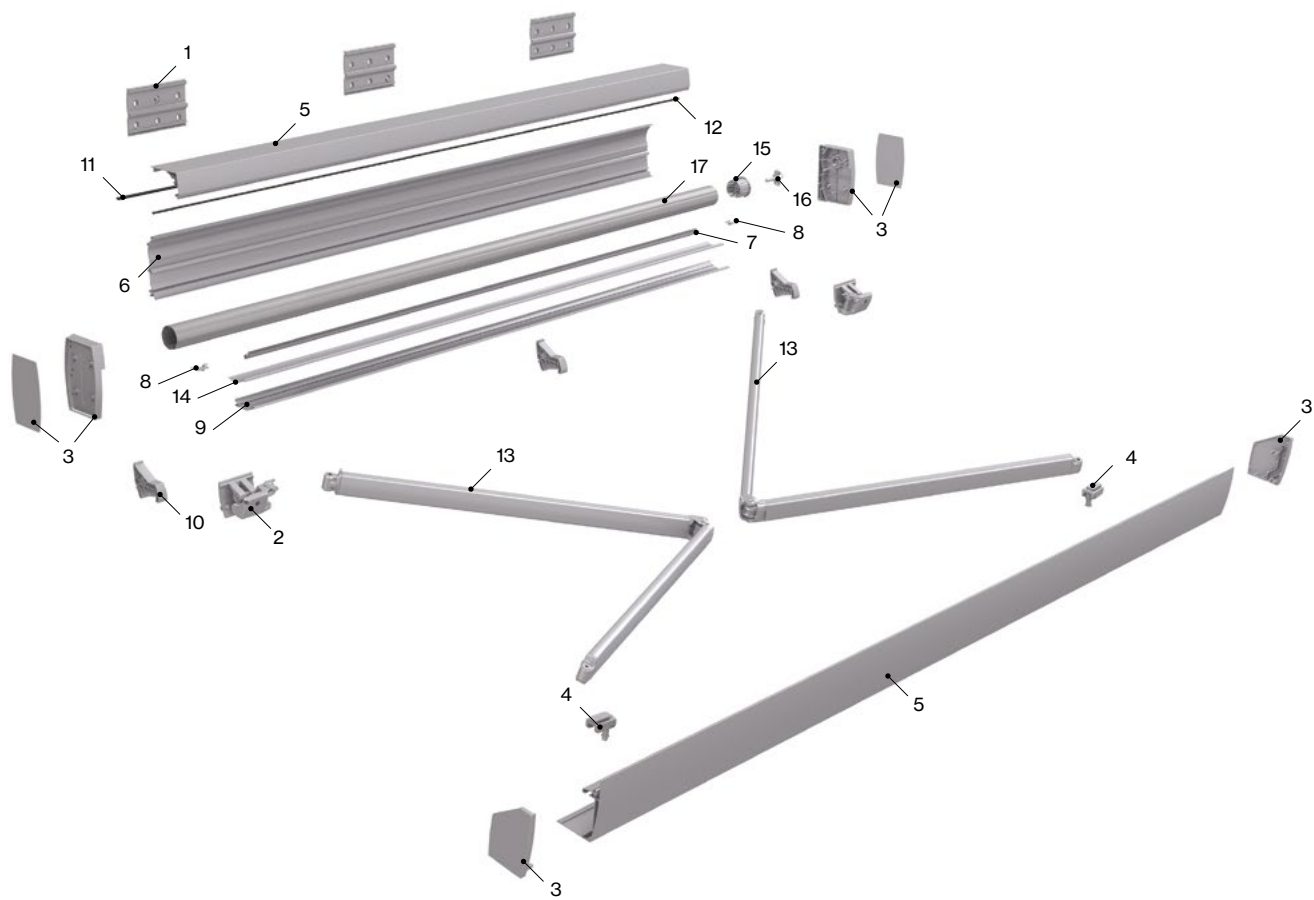
Measurements in mm.

Tests

Wind resistance: Class 3, according to the EN 13561:2004+A1:2008 standard.

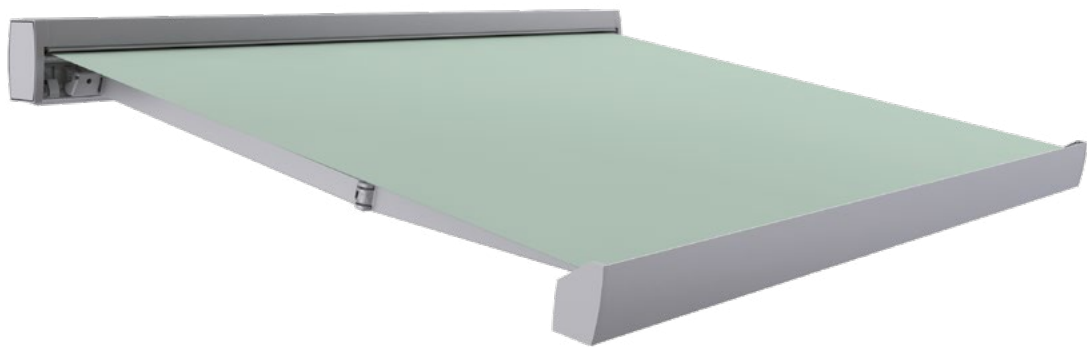
Projection	Width														
	2,50	2,75	3,00	3,25	3,50	3,75	4,00	4,25	4,50	4,75	5,00	5,25	5,50	5,75	6,00
1,85	1	1	1	1	1	1	1	1	1	1	1	1	1	1	1
2,10		1	1	1	1	1	1	1	1	1	1	1	1	1	1
2,60				1	1	1	1	1	1	1	1	1	1	1	1
3,10						1	1	1	1	1	1	1	1	1	1
3,35							1	1	1	1	1	1	1	1	1
3,60								1	1	1	1	1	1	1	1
4,10										1	1	1	1	1	1

Class 1 ≈ 29 Km/h



Components

N° Description	N° Description
1 Wall extruded bracket Ameris	10 Conveyor Ameris
2 Arm supports with tipping system	11 Upper rubber Ameris
3 Box and front bar end covers Ameris	12 Lower rubber Ameris
4 Set of sloping runners for arms Ameris	13 Set of arms
5 Front side profiles kit 4M Ameris	14 PVC fabric-saving profile Ameris
6 Backside profiles kit 4M Ameris	15 Nylon bushing ø80 hollow ø14 and bearing
7 LED downside cover Ameris	16 Pin Support Axle 78
8 Covers for LED downside cover Ameris	17 Coil tube ø80
9 Backside profiles set	

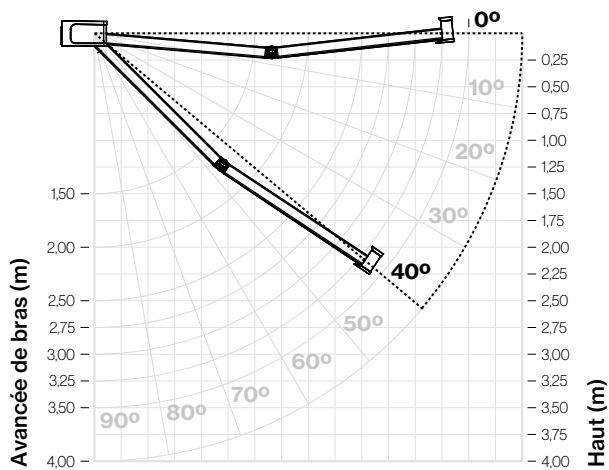


Description

Fourniture et installation du store à caisson modèle Ameris de « Saxun » pour installation au mur ou au plafond, composé d'une toile extensible avec bras articulés et barre de charge, tous deux en aluminium extrudé, axe d'enroulement pivotant sur tube d'enroulement de 80 mm pour boîtier de motorisation qui pivote sur deux tulipes latérales en aluminium injecté. Le tout est logé dans un caisson en aluminium extrudé de 241 x 167 mm, avec une finition laquée en couleur RAL ou bois. Fonctionnement motorisé au moyen d'un moteur tubulaire et commande sans fil.

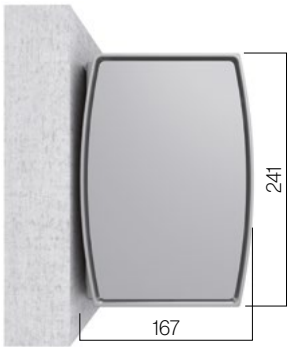
Degrés d'inclinaison

Selon le type d'installation	
Frontal	0° a 40°



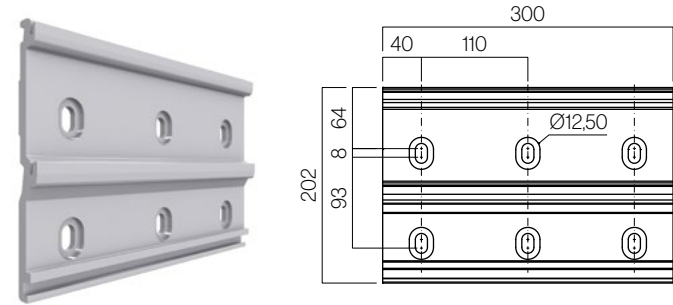
Types de fixation

Frontal



Supports

Mur



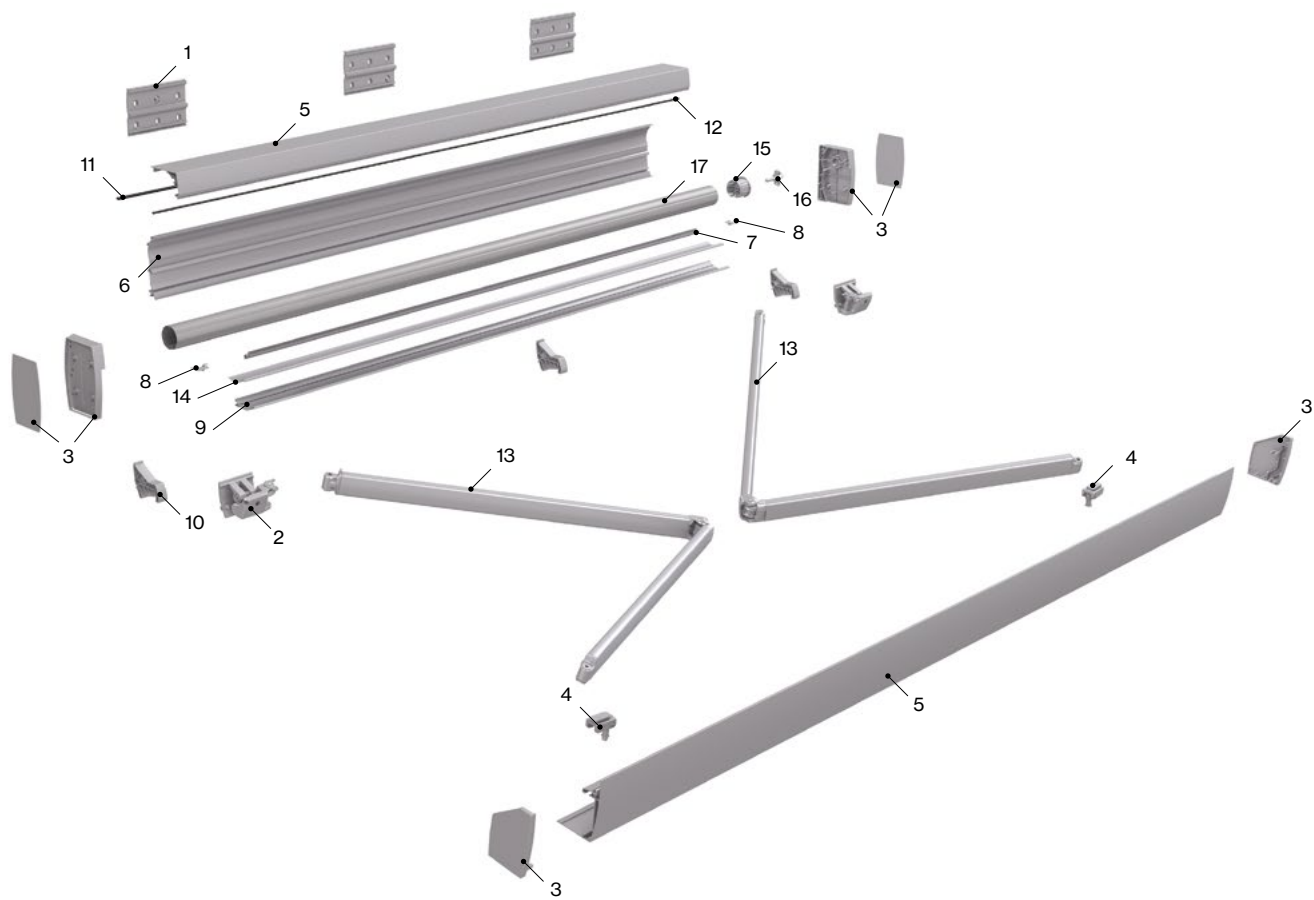
Mesures en mm.

Essais

Résistance au vent: Classe 1 selon la norme EN 13561:2004+A1:2008.

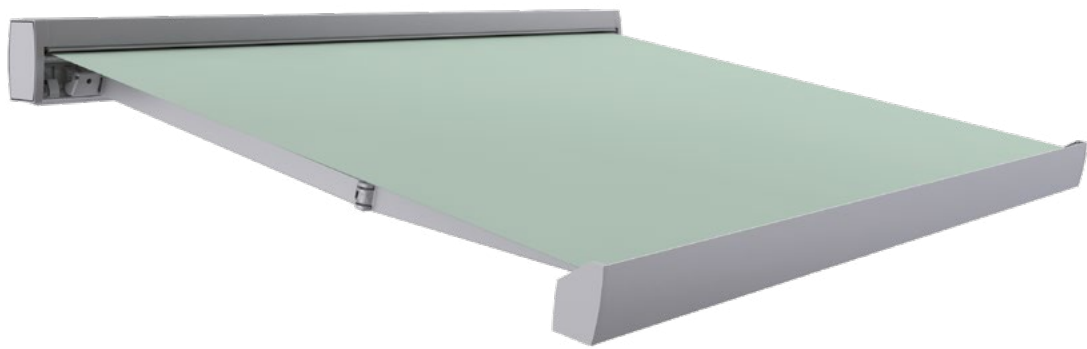
Extension	Largeur														
	2,50	2,75	3,00	3,25	3,50	3,75	4,00	4,25	4,50	4,75	5,00	5,25	5,50	5,75	6,00
1,85	1	1	1	1	1	1	1	1	1	1	1	1	1	1	1
2,10		1	1	1	1	1	1	1	1	1	1	1	1	1	1
2,60				1	1	1	1	1	1	1	1	1	1	1	1
3,10						1	1	1	1	1	1	1	1	1	1
3,35							1	1	1	1	1	1	1	1	1
3,60								1	1	1	1	1	1	1	1
4,10										1	1	1	1	1	1

Classe 1 ≈ 29 Km/h



Éléments

N° Description	N° Description
1 Support mur aluminium Ameris	10 Tulipes Ameris
2 Support bras pliage Ameris	11 Gomme supérieur Ameris
3 Paire embouts pour lame finale et caisson Ameris	12 Gomme inférieur Ameris
4 Paire d'accrochage pour bras Ameris	13 Paire de bras
5 Kit profils intérieur 4M Ameris	14 Profil protecteur du tissu en PVC Ameris
6 Kit profils extérieur 4M Ameris	15 Douille nylon ø80 creux ø14 et roulement
7 Toiture inférieur LED Ameris	16 Broche de support de embout axe 78
8 Embouts pour toiture LED Ameris	17 Tube d'enrobage ø80
9 Toiture inférieur	

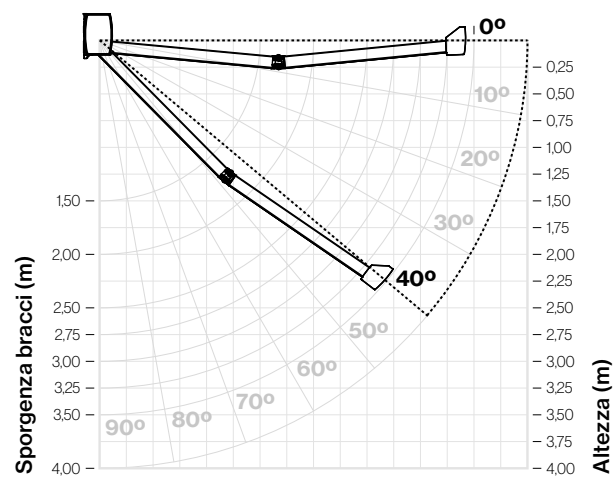


Descrizione

Fornitura e installazione della tenda da sole a cassonetto “Saxun” modello Ameris per installazione a parete o a soffitto, costituita da un telo estensibile con bracci articolati e barra quadra, entrambi in alluminio estruso, albero girevole su rullo avvolgibile da 80 mm per alloggiamento motorizzazione che ruota su due testate laterali in alluminio pressofuso. Il tutto alloggiato in un cassonetto in alluminio estruso dalle dimensioni di 241 x 167 mm, con finitura laccata RAL o laccata legno. Azionamento motorizzato con motore tubolare e controllo wireless.

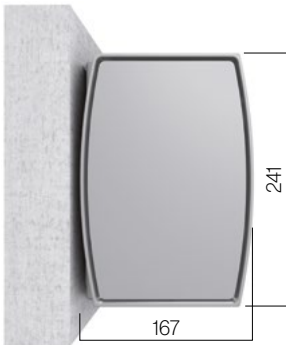
Gradi di inclinazione

A seconda del tipo di impianto	
Frontale	0° a 40°



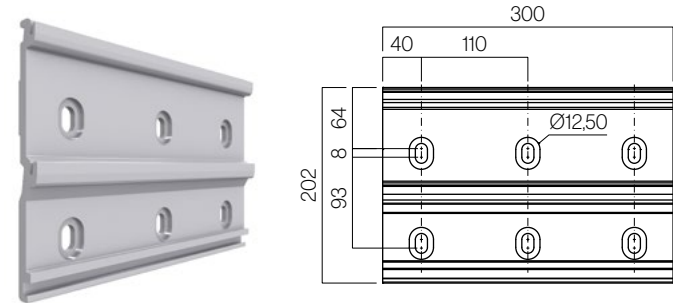
Tipi di fissaggio

Frontale



Supporti

Muro



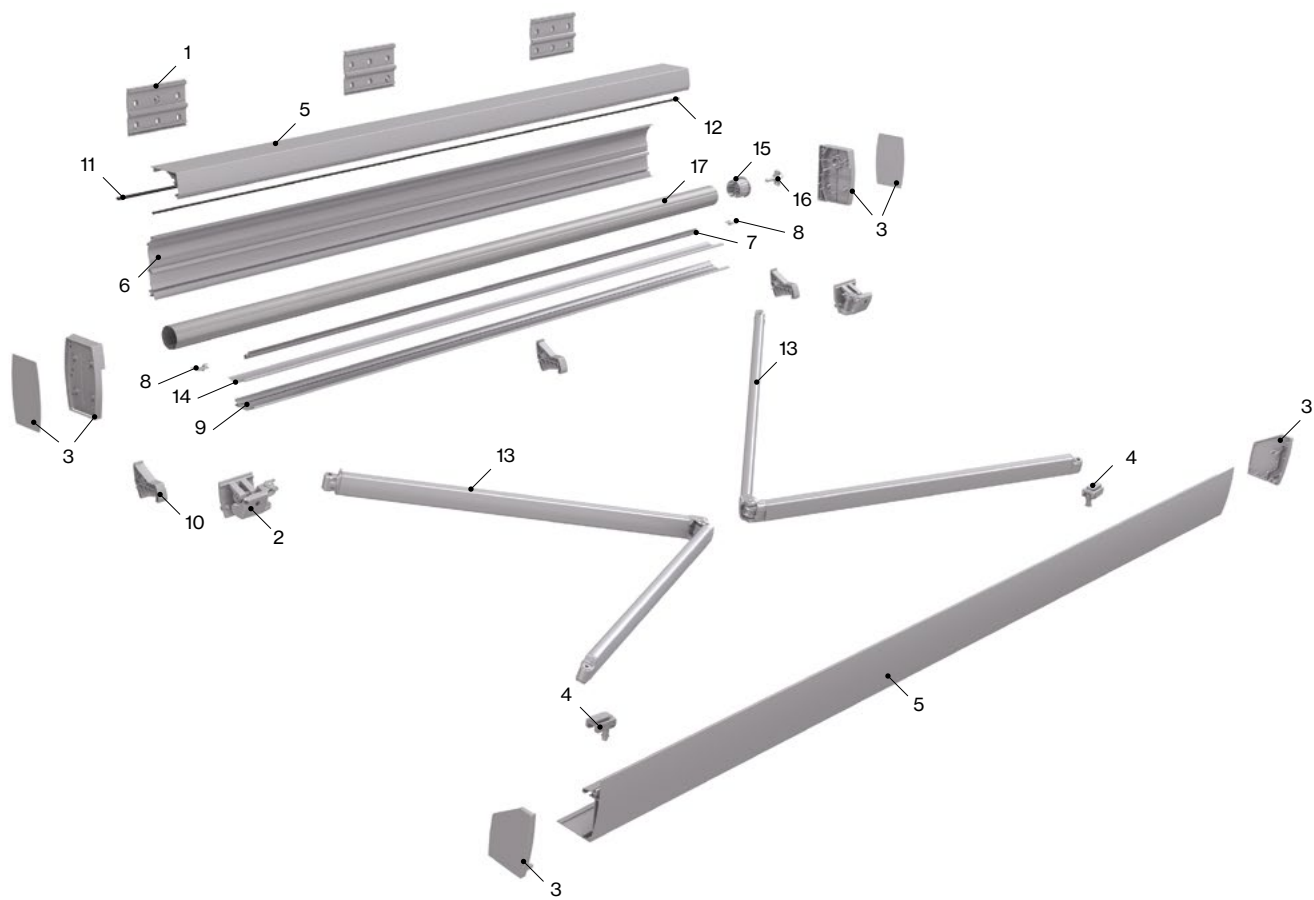
Misure in mm.

Testes

Resistenza al vento: Classe 1 secondo la norma EN 13659:2004+A1:2008.

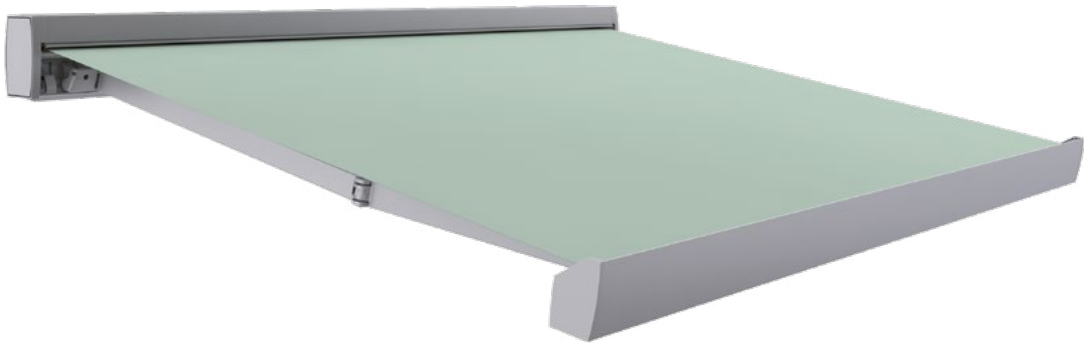
Sporgenza bracci	Larghezza														
	2,50	2,75	3,00	3,25	3,50	3,75	4,00	4,25	4,50	4,75	5,00	5,25	5,50	5,75	6,00
1,85	1	1	1	1	1	1	1	1	1	1	1	1	1	1	1
2,10		1	1	1	1	1	1	1	1	1	1	1	1	1	1
2,60				1	1	1	1	1	1	1	1	1	1	1	1
3,10						1	1	1	1	1	1	1	1	1	1
3,35							1	1	1	1	1	1	1	1	1
3,60								1	1	1	1	1	1	1	1
4,10										1	1	1	1	1	1

Classi 1 ≈ 29 Km/h



Componenti

Nº Descrizione	Nº Descrizione
1 Supporto parette in alluminio Ameris	10 Convogliatore Ameris
2 Supporto bracci ribaltabile Ameris	11 Guarnizione superiore Ameris
3 Coppia tappi per terminale e cassonetto Ameris	12 Guarnizione inferiore Ameris
4 Coppia scivoli inclinati per bacci Ameris	13 Coppia bracci
5 Kit profili anteriore 4M Ameris	14 Profilo salvatessuto in PVC Ameris
6 Kit profili posteriore 4M Ameris	15 Attacco in nylon ø80 vuoto ø14 e cuscinetto
7 Tetto inferiore LED Ameris	16 Perno di supporto albero 78
8 Tappi per tetto LED Ameris	17 Tubo di avvolgimento ø80
9 Tetto inferiore	

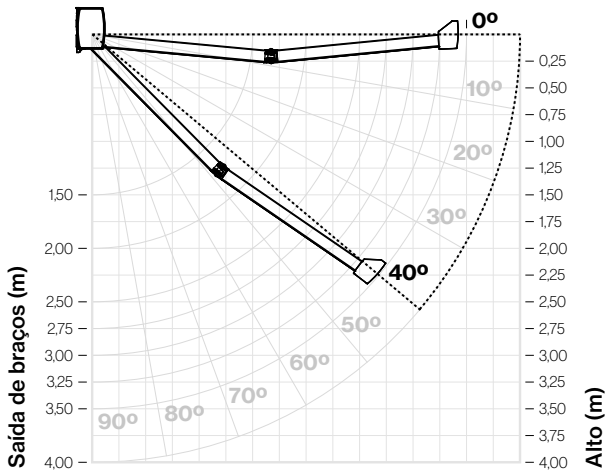


Descrição

Fornecimento e instalação do toldo cassete modelo Ameris da “Saxun” para instalação em parede ou teto, constituído por uma lona extensível através de braços articulados e barra de carga, ambos em alumínio extrudado, eixo de enrolamento pivotante em tubo de enrolamento de 80 mm para caixa de motorização que pivota em duas tampas laterais de alumínio injetado. Todos estes elementos alojados numa caixa de alumínio extrudado de 241 x 167 mm, com acabamento lacado RAL ou lacado madeira. Acionamento motorizado por motor tubular e controlo sem fios.

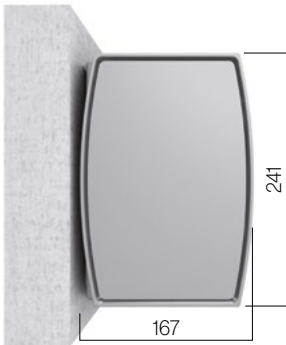
Graus de inclinação

Consoante o tipo de instalação	
Frontal	0° a 40°



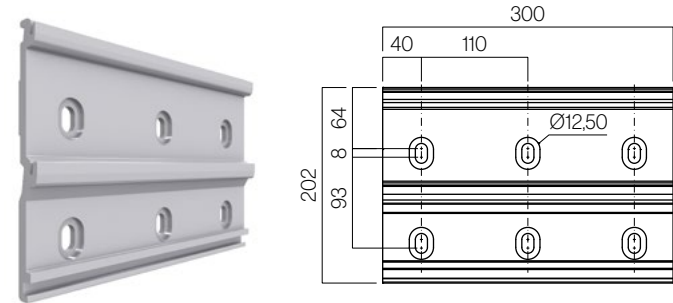
Tipos de fixação

Frontal



Suportes

Parede



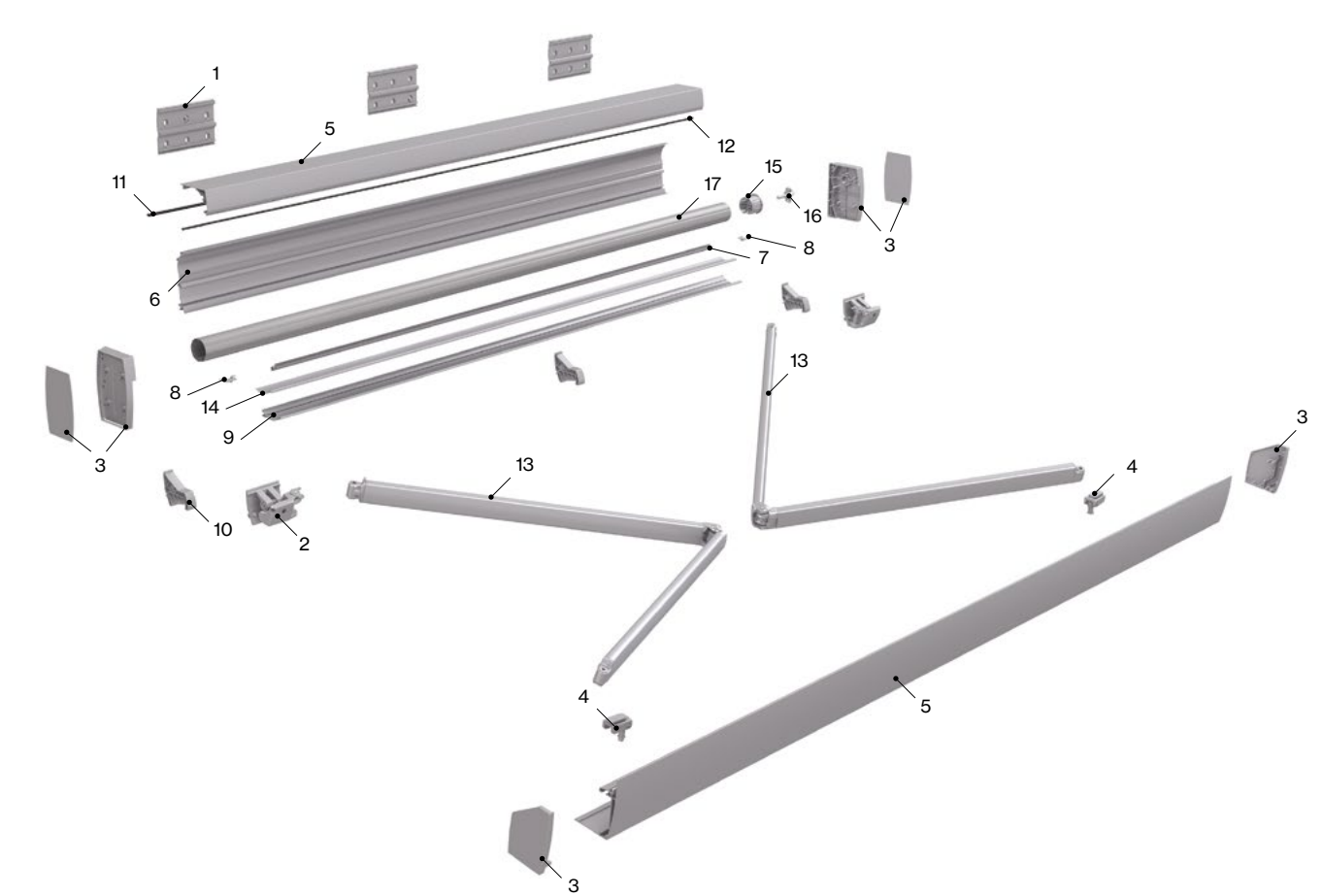
Medidas em mm.

Acabamentos

Resistencia al viento: Clase 1 según la norma EN 13561:2004+A1:2008.

Saída	Linha														
	2,50	2,75	3,00	3,25	3,50	3,75	4,00	4,25	4,50	4,75	5,00	5,25	5,50	5,75	6,00
1,85	1	1	1	1	1	1	1	1	1	1	1	1	1	1	1
2,10		1	1	1	1	1	1	1	1	1	1	1	1	1	1
2,60				1	1	1	1	1	1	1	1	1	1	1	1
3,10						1	1	1	1	1	1	1	1	1	1
3,35							1	1	1	1	1	1	1	1	1
3,60								1	1	1	1	1	1	1	1
4,10										1	1	1	1	1	1

Classe 1 ≈ 29 Km/h



Componentes

Nº Descrição	Nº Descrição
1 Suporte de parede em alumínio Ameris	10 Funil Ameris
2 Suporte de braço rebatível Ameris	11 Borracha superior Ameris
3 Tampões Conj. para terminal e cassete Ameris	12 Borracha inferior Ameris
4 Conj. Sliders braços Ameris	13 Conj. de braços
5 Kit perfil anterior 4M Ameris	14 Perfil protetor de tecidos de PVC Ameris
6 Kit perfis posterior 4M Ameris	15 Bucha de nylon ø80 oco ø14 e rolamento
7 Telhado Inferior LED Ameris	16 Pino suporte cápsula eixo 78
8 Tampões para telhado LED Ameris	17 Tubo de enrolamento Ø80
9 Telhado Inferior	



Giménez Ganga, S.L.U.
Polígono Industrial El Castillo
C/ Roma, 4 • 03630
Sax (Alicante) • España

saxun.com

FICHA PRESCRIPCIÓN AMERIS - 01 - 0922