

# saxun<sup>®</sup>

## RAFTER

CONECTANDO GRANDES  
VENTANALES



**ESP**

# SISTEMA RAFTER

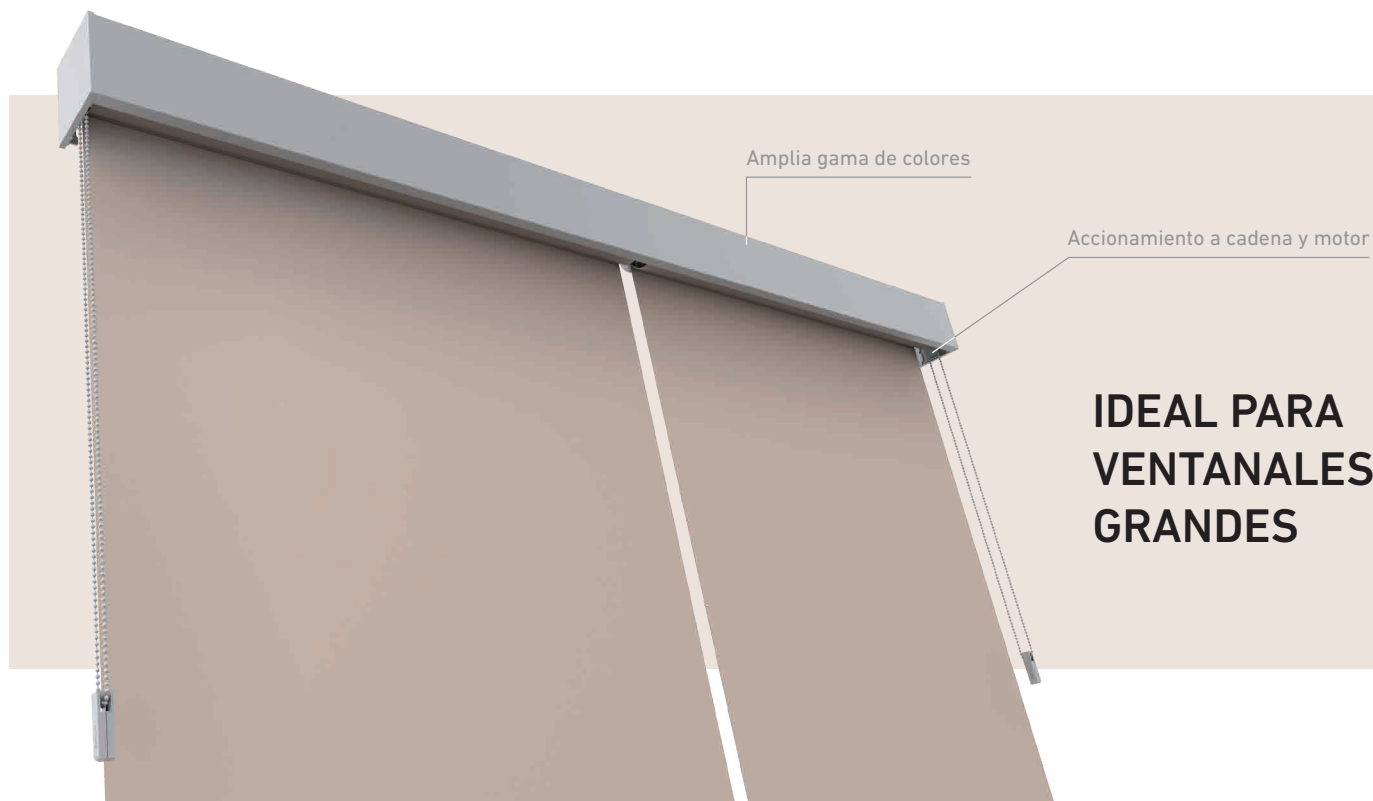
## *VARIOS ESTORES, UN SOLO PERFIL*

Rafter es un novedoso sistema de Saxun que permite el accionamiento mediante cadena o motor ocultando los elementos que posibilitan el enrollamiento y embelleciendo el producto gracias a su acción como galería decorativa.

Esta novedad de Saxun ofrece un gran valor estético a la hora de cubrir grandes ventanales, ya que conecta fácilmente dos

o más estores con un solo perfil, presentando una gran uniformidad en instalaciones tanto en el sector residencial como en el contract.

Rafter es totalmente compatible con los exclusivos accesorios CLS de la gama Saxun de Enrollables. Se puede lacar en toda la gama RAL normalizado, adaptándose a todas las necesidades decorativas de usuarios e interioristas.



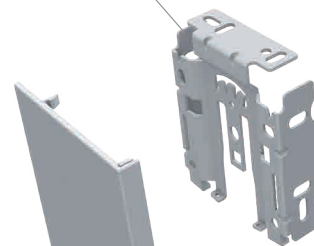
saxun®

## MÁXIMA ESTÉTICA DE FÁCIL INSTALACIÓN

Gracias a los soportes intermedios y de conexión especiales, Rafter permite enlazar las piezas de tejido sin necesidad de taladrar y atornillar, ya que no requiere soportes dobles.

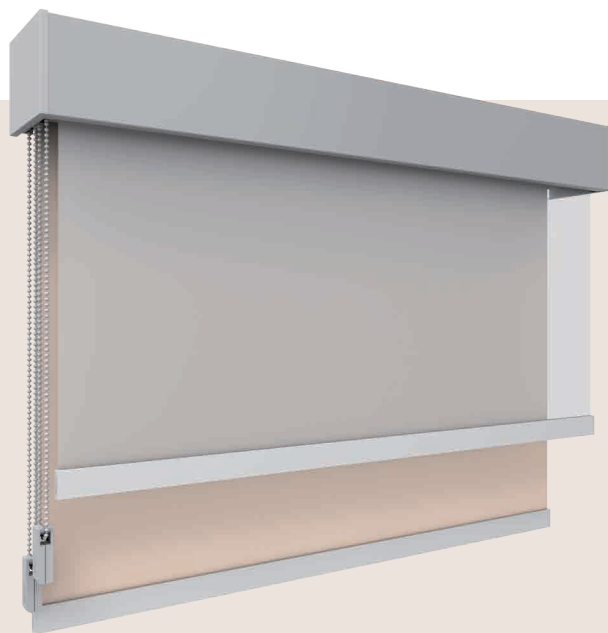
El perfil de aluminio se adapta de forma sencilla a los soportes, sin necesidad de piezas y tornillos adicionales. Este hecho da como resultado una serie de tonos limpios y sin uniones, ayudando a que el espacio por el que entra la luz entre soportes y tejido sea mínimo.

Soporte metálico



Tapa de PVC

Perfil de aluminio



## CONFORT Y PRIVACIDAD LAS 24 HORAS DEL DÍA

Rafter permite combinar dos estores en un mismo sistema. Ello permite acoplar dos tejidos para tener suficiente luz diurna y una noche totalmente opaca.

**Distribuidor Autorizado**